

Die Meisterschaft des Führens

Leadership Excellence

Das Trainings- und Coachingprogramm für erfahrene Führungskräfte



Excellence in allen Bereichen Ihres Leaderships

Leadership ist die vielleicht wichtigste Kompetenz der heutigen Zeit. Authentisch wirkende Menschen, die emotional und mental in der Lage sind, sich selbst und andere zu führen. Menschen, die aus sich selbst heraus wirken, inspirieren, glaubwürdig agieren, Mitarbeiter*innen auf der Beziehungsebene abholen, motivieren und die gewünschte Kultur verkörpern. Die Welt braucht Lösungsfinder für die Herausforderungen unserer Zeit. Und noch mehr: Entwickler*innen einer exzellenten Zukunft.

*Werden Sie Meister der Führung
weit über das klassische
Verständnis hinaus.*

Leadership Excellence ist eine Top Ausbildung speziell für erfahrene Führungskräfte, Geschäftsführer*innen und Unternehmer*innen, die Sie eine neue, tiefere Dimension ihres Leaderships erschließen lässt. Werden Sie Meister der Führung, weit über das klassische Verständnis hinaus. Gestalten Sie visionäre Veränderungen mühelos und natürlich von innen heraus. Entdecken Sie die Freude am Führen neu, erleben Sie Ihre Führung in Excellence.

Die Zielgruppe

Erfahrene Führungskräfte des mittleren und höheren Managements, Unternehmer*innen und Geschäftsführer*innen, die ihre persönliche Beziehungs- und Führungskompetenz erweitern und ihren individuellen Führungsstil perfektionieren wollen.

Das Ziel

*Gestalten Sie
visionäre Veränderungen
mühelos und natürlich
von innen heraus.*

- Ihre Selbstführung meistern, Ihr Selbstcoaching stärken
- Eine neue Stufe Ihrer Fähigkeit als Leader erreichen
- Ethisch, emphatisch und inspiriert führen
- Zukunftskompetenzen für Ihr Leadership (weiter-)entwickeln
- Ihre Unternehmenskultur und Werte (weiter-)entwickeln
- Freiliegende Synergien effektiv erkennen und zusammenführen
- Ihre Mitarbeiter*innen empoweren und für Ziele begeistern
- Starke Beziehungen zu Ihren Kund*innen und Lieferant*innen schaffen
- Ihr Unternehmen als wichtigen Teil der Gesellschaft und deren Entwicklung erkennen

Was dieses Programm so einzigartig macht: Die FUTURE-Methode

*Die individuellen Coachingeinheiten
unterstützen Sie bei der Umsetzung
im beruflichen und persönlichen Alltag.*

Die FUTURE-Methode, welche in dieser Ausbildung vermittelt wird, wurde vor über 30 Jahren von Wolfgang und Helga Stabentheiner gegründet und seitdem ständig weiterentwickelt. Sie setzt bis heute neue Maßstäbe für Menschen in Führungspositionen. Die positiven Auswirkungen reichen weit über die berufliche Funktion hinaus und sind in alle Lebensbereiche hinein spürbar. Internationale Zertifizierungen und der langjährige Erfolg sind Zeugnisse ihrer Wirkungskraft. Die FUTURE-Methode transformiert Potenziale auf einzigartige Weise in konkrete Fähigkeiten und bringt Menschen und Organisationen an den Punkt ihrer höchsten Wirkungskraft – dorthin, wo die individuellen Stärken zur größten Entfaltung kommen.

Das Programm im Überblick

Es erwartet Sie ein intensives wie kurzweiliges Programm mit zahlreichen Impulsvorträgen, Übungen und Diskussionen, mit strukturierten Zweiergesprächen, Arbeiten in kleinen Gruppen und zusätzlichen Coachingeinheiten zwischen den einzelnen Modulen. Darüber hinaus bietet der Trainingsablauf viele Gelegenheiten, sich mit anderen Führungskräften auszutauschen und einander auch auf menschlicher Ebene zu begegnen.

Die Inhalte

Modul 1 – Selbst-Leadership – die Königsdisziplin im Führen (3 Tage)

- Selbstführungsfähigkeiten und Selbstkompetenz stärken
- Das Verstehen von Prinzipien für ein gelingendes Leben vertiefen
- Methoden zur Selbstwahrnehmung und für Selbstcoaching erlernen
- Kompetenz weiterentwickeln, um Synergien zwischen den eigenen Zielen und jenen der Mitarbeiter*innen mit Blick auf den Unternehmenserfolg zu erzeugen
- Leadership-Kompetenzen entwickeln – ein individuelles Entwicklungsprogramm erarbeiten

2 Coachingeinheiten zu je 1,5 h zwischen den Modulen

Modul 2 – Beziehung und Resonanz – Quelle für Entwicklung und Resilienz (2 Tage)

- Feedback als Führungsinstrument integrieren
- Sich die hohe Disziplin des Zuhörens aneignen – Resonanz als Quelle von Kreativität und Entwicklung
- Das Modell der 7 Lebensebenen erlernen
- Coaching-Kompetenz im Führen stärken
- Verständnis von Konflikten vertiefen – Entwicklungschancen erkennen

2 Coachingeinheiten zu je 1,5 h zwischen den Modulen

Modul 3 – Integration und Synergie – Unterschiedliches zu einem Ganzen vereinen (2 Tage)

- Motivation: Grundlegende Motive für eigenes und gemeinsames Wirken erkennen
- Motivationsfaktoren als Richtungsweiser entdecken
- In der Entwicklung der eigenen Mitarbeiter*innen aktiv werden
- Konzept für die Entwicklung des eigenen Verantwortungsbereiches erstellen
- Co-Creation und Kollaboration aufbauen
- Neue Formen von Teams und Organisation leben

2 Coachingeinheiten zu je 1,5 h zwischen den Modulen

Modul 4 – Zukunftsfähigkeit des Leaders (2 Tage)

- Eigene Unternehmenskultur und Unternehmenswerte reflektieren und weiterentwickeln
- Die eigene Zukunftsfähigkeit entdecken und empoweren
- Ethisch führen
- Inspiriert führen
- Mein spezifischer Beitrag: Wesentliches erkennen und einbringen
- Einblick nehmen in „Customer Centricity“ sowie die Schaffung und Gestaltung von „Business Environment“ – Kooperationen etc.

Coachingeinheiten zwischen den einzelnen Modulen

Diese werden individuell zwischen Teilnehmer*in und FUTURE-Coaches vereinbart. Ziel der Coachingeinheiten ist es, das in den Modulen Erarbeitete in den beruflichen und persönlichen Alltag zu integrieren und damit eine nachhaltige Entwicklung zu fördern.

Umfang des Trainings mit Coachingeinheiten

9 Trainingstage bzw. 72 h und 6 Coachingeinheiten zu je 1,5 h

Die Trainer*innen, Termine, Orte und Kosten

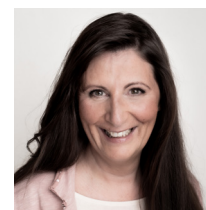
Weiterführende Informationen finden Sie auf dem beiliegenden Detailblatt oder unter www.FUTURE.at/LE. Für Fragen und persönliche Beratung kontaktieren Sie uns bitte.

Das Leadership Excellence kann nur als gesamte Trainingsreihe gebucht werden.

Ausgezeichnete Qualität
FUTURE ist ein zertifiziertes
Ausbildungsinstitut durch:



Ihre Ansprechpartnerin
bei FUTURE



Marisa Jesacher

Angerstraße 10
A-6121 Baumkirchen

Tel.: +43/5224/520 76-0
marisa.jesacher@FUTURE.at
www.FUTURE.at



www.FUTURE.at/LE

Scannen Sie den QR Code
für aktuelle Informationen und
Termine zum
Leadership Excellence.

FUTURE-Training Beratung Coaching GmbH
Angerstraße 10 | A-6121 Baumkirchen
+43 5224/52076-0 | office@FUTURE.at

www.FUTURE.at



Trainerin

Birgit Schuler

Sie ist seit mehr als 20 Jahren Führungskraft. Erst als kfm. Geschäftsführerin in einem Mittelstandsunternehmen und seit dem Jahr 2000 in ihrem eigenen Unternehmen. Mit diesem spezialisierte sie sich auf die Personalentwicklung und Beratung von Wirtschaftsunternehmen und ist Ausildnerin von Trainern und Coaches.

2015 übernimmt sie zusätzlich Leadership für den Bereich Training, Beratung und Coaching in der FUTURE GmbH. Dort ist sie verantwortlich für die inhaltliche und organisatorische Weiterentwicklung des Unternehmens und die Leitung des FUTURE-Trainernetzwerks.

Mein Anliegen

Dass Sie Ihren ganz individuellen, Ihrem Wesen entsprechenden Führungsstil entwickeln, dass Sie verstärkt die Verantwortung dafür übernehmen, Ihre Fähigkeiten und Potenziale ins Leben zu bringen und die Fähigkeit weiterentwickeln, andere dabei zu begleiten, ihren Weg zu gehen.

Dass Excellence als Lebensprinzip immer mehr Einzug hält.

Dass Sie Ihre Fähigkeit ausbauen, andere zu gewinnen und zu Gewinnern werden lassen und dabei selbst gewinnen.

Ich freue mich, wenn ich dazu beitragen kann, dass Ihr beruflicher Wirkungsgrad entscheidend steigt, sich Ihr persönliches Wohlbefinden verbessert, Beziehungen klarer und erfüllender werden, Lebenslust und Leichtigkeit im konkreten, täglichen Leben Einzug halten und Herausforderungen mit Freude und Optimismus bewältigt werden.

Detailinformationen

Termine

Teil 1: 23.10. - 25.10.2017

Teil 2: 13.12. - 15.12.2017

Teil 3: 31.01. - 02.02.2018

Teil 4: 19.03. - 21.03.2018

Ort

Alle Module finden im **Posthotel Hofherr** in D-82549 Königsdorf (www.posthotel-hofherr.de) statt. Sie beginnen jeweils am ersten Tag um 10:00 Uhr und enden am letzten Tag um ca. 17:00 Uhr. Aus didaktischen Gründen wird die Übernachtung im Seminarhotel empfohlen.

Kosten

Teil 1 - 4: Euro 4.800,- exkl. der gesetzlichen MwSt.

Bitte beachten Sie: Unterkunft und Verpflegung sind direkt mit dem Hotel abzurechnen. Die Zimmerbuchung übernehmen wir für Sie.

Anmeldung

Die Anmeldung bitten wir Sie auf unserer Website www.FUTURE.at über den Link „DIREKT ZUR ANMELDUNG“ durchzuführen.

Stornobedingungen

Sollten Sie nach verbindlicher Anmeldung absagen, entstehen Ihnen bis 14 Tage vor Beginn keine Kosten. In den 14 Tagen vor Beginn des Seminars sind 50 %, bei Stornierung nach dem Beginn 80 % der Kosten zu bezahlen.

Ihr Ansprechpartner



Hans-Jörg Stricker

FUTURE-Koordinationsbüro
Angerstraße 10
A-6121 Baumkirchen
Tel.: +43/5224/520 76
Fax: +43/5224/520 76-6
office@FUTURE.at
www.FUTURE.at